

# L'Agricoltore trentino news

**COLTIVIAMO  
COMPETENZE  
E SICUREZZA**

**SPECIALE  
FORMAZIONE**  
Catalogo corsi 2021 - 2022

[confagricoltratn.it](http://confagricoltratn.it)

Seguici  
sui nostri social



SPECIALE  
FORMAZIONE

**MODALITÀ DI ISCRIZIONE:** Per iscrizioni e informazioni rivolgersi agli uffici di Trento o di Cles. Le iscrizioni si effettuano via mail scrivendo a: [ufficio.stampa@confagricolturatn.it](mailto:ufficio.stampa@confagricolturatn.it)  
I corsi saranno attivati con il raggiungimento del numero minimo di iscritti. Per rimanere aggiornata/o consulta la nostra pagina web dedicata ai corsi di formazione: [www.confagricolturatn.it/formazione/](http://www.confagricolturatn.it/formazione/)

# OTTOBRE 2021

## CORSO TRATTORI CORSO CARRO RACCOLTA

22/10 | 8 ore

## CORSO ANTINCENDIO RISCHIO MEDIO

25/10 | completo / aggiornamento | 8 ore / 5 ore



# NOVEMBRE 2021

## CORSO PRIMO SOCCORSO GRUPPO B

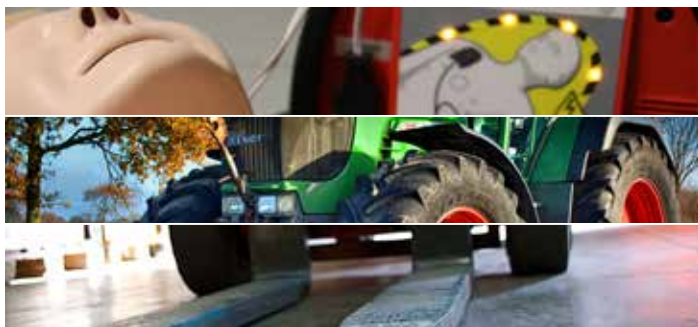
5/11- 6/11 | Completo e aggiornamento | 12 ore / 4 ore

## AGGIORNAMENTO TRATTORI

modalità online (sincrona) | 10/11 | 4 ore

## AGGIORNAMENTO CARRELLI ELEVATORI

12/11 | 4 ore



## CORSO ANTINCENDIO RISCHIO MEDIO

19/11 | completo / aggiornamento | 8 ore / 5 ore

## CORSO SICUREZZA GENERALE E SPECIFICA PER I LAVORATORI

modalità online (sincrona) | 22/11 - 24/11 | RISCHIO MEDIO 12 ore | RISCHIO BASSO 8 ore

Il corso è obbligatorio per tutti i lavoratori a tempo indeterminato e i lavoratori stagionali che superano le 50 giornate lavorative annue presso la stessa azienda e per i lavoratori che non superano le 50 giornate lavorative annue ma svolgono mansioni non semplici richiedenti requisiti professionali (es: guida mezzi)

### RISCHIO MEDIO:

tutti coloro che effettuano lavorazioni agricole (manuali e non)

### RISCHIO BASSO:

SOLO addetti a somministrazione, pulizie in agriturismo (es. camere), servizio in sala, servizio bar, addetto vendita in spaccio aziendale (non produzione) ecc..

NB: SCARICA I DOCUMENTI DAL NOSTRO SITO da consegnare agli stagionali che non superano le 50 giornate lavorative

Per i Lavoratori Stagionali che svolgono presso la stessa azienda un numero di giornate non superiore a 50 nell'anno (limitatamente a lavorazioni generiche e semplici non richiedenti specifici requisiti professionali) occorre far firmare appositi documenti di avvenuta formazione una volta che questa viene effettuata (per i soci che aderiscono a global gap è già presente nel faldone il registro formazione) Si dovranno formare i lavoratori ad esempio per il corretto uso delle scale, dei dpi e dei rischi presenti in azienda. Anche per il corretto utilizzo del carro raccogli frutta i lavoratori incaricati dovranno compilare un apposito documento (Art. 73 d lgs 81).

## CORSO RESPONSABILE SERVIZIO PREVENZIONE E PROTEZIONE (RSPP) PER DATORE DI LAVORO

26/11 - 29/11 - 3/12 - 6/12 | 32 ore (aggiornamento opzione modalità e-learning)

### CORSO MOTOSEGA

27/11 | 4 ore



### CORSO DECESPUGLIATORE

27/11 | 4 ore

# DICEMBRE 2021

### CORSO TRATTORI

10/12 | 8 ore



### CORSO PRIMO SOCCORSO GRUPPO B

17/12 - 18/12 | Completo e aggiornamento | 12 ore / 4 ore



# GENNAIO 2022

### FORMAZIONE PREPOSTO

10/1 - 11/1 | modalità online (sincrona) | 8 ore

**"Preposto"**: persona che, in ragione delle competenze professionali e nei limiti di poteri gerarchici e funzionali, sovrintende alla attività lavorativa e garantisce l'attuazione delle direttive ricevute, controllandone la corretta esecuzione da parte dei lavoratori ed esercitando un funzionale potere di iniziativa.

Il preposto può essere considerato una "sentinella per la sicurezza", infatti, è suo compito VIGILARE e GARANTIRE IL RISPETTO da parte dei lavoratori delle direttive ricevute dal datore di lavoro.

Nella pratica, i capi-squadra vanno inquadrati nella figura del PREPOSTO poiché rientra nei loro compiti sorvegliare il lavoro dei componenti della squadra stessa.

### AGGIORNAMENTO CORSO RSPP PER DATORE DI LAVORO

13/1 - 14/1 | modalità online (sincrona) | 10 ore

### AGGIORNAMENTO TRATTORI

17/1 | modalità online (sincrona) | 4 ore

**CORSO SICUREZZA GENERALE E SPECIFICA PER I LAVORATORI**

14/1 - 17/1 | in sede | RISCHIO MEDIO 12 ore | RISCHIO BASSO 8 ORE

**CORSO ANTINCENDIO RISCHIO MEDIO**

21/1 | completo / aggiornamento | 8 ore / 5 ore

**CORSO CARRELLI ELEVATORI**

28/1 - 29/1 | 12 ore

**CORSO RSPP PER DATORE DI LAVORO**

31/1 - 2/2 - 7/2 - 9/2 - 14/2 | 32 ore (aggiornamento opzione modalità e-learning)

**FEBBRAIO 2022****CORSO PRIMO SOCCORSO GRUPPO B**

4/2 - 5/2 | Completo e aggiornamento | 12 ore / 4 ore

**CORSO RSPP PER DATORE DI LAVORO**

11/2 - 14/2 - 21/2 - 28/2 | 32 ore (aggiornamento opzione modalità e-learning)

**CORSO ANTINCENDIO RISCHIO MEDIO**

25/2 | completo / aggiornamento | 8 ore / 5 ore

**CORSO PER IL RINNOVO DELL'ABILITAZIONE ALL'ACQUISTO E ALL'UTILIZZO DEI PRODOTTI FITOSANITARI**

metà febbraio | modalità online (sincrona) | 12 ore

**CORSO MOTOSEGA**

5/2 | 4 ore

**CORSO DECESPUGLIATORE**

5/2 | 4 ore

**MARZO 2022****CORSO CARRO RACCOLTA**

3/3 - 4/3 | 8 ore

**AGGIORNAMENTO TRATTORI**

15/3 | modalità online (sincrona) | 4 ore

**CORSO CARRELLI ELEVATORI**

16/3 - 17/3 | modalità online (sincrona) + PROVA PRATICA | 12 ore

**CORSO MACCHINE MOVIMENTO TERRA**

11/3 - 18/3 | 16 ore

**CORSO TRATTORI**

25/3 | 8 ore

**APRILE 2022****CORSO PRIMO SOCCORSO GRUPPO B**

8/4 - 9/4 | Completo e aggiornamento | 12 ore / 4 ore

**MAGGIO 2022****CORSO TRATTORI**

6/5 | 8 ore

**CORSO ANTINCENDIO RISCHIO MEDIO**

13/5 | completo / aggiornamento | 8 ore / 5 ore

**CORSO PRIMO SOCCORSO GRUPPO B**

27/5 - 28/5 | Completo e aggiornamento | 12 ore / 4 ORE

**CORSI SU RICHIESTA:**

CORSO HACCP (aggiornamento/completo)

PACCHETTO OFFICE: UTILIZZO DI EXCEL, WORD NELLE AZIENDE AGRICOLE

Corso per il RILASCIO dell'abilitazione all'acquisto e all'utilizzo dei prodotti fitosanitari

SPECIALE  
FORMAZIONE

## CORSO PER APICOLTORI PRINCIPIANTI

L'Associazione Apicoltori Trentini intende promuovere un corso base di apicoltura rivolto a tutti gli appassionati e/o principianti che dimostrano un certo interesse verso questo settore. L'obiettivo del corso è quello di introdurre le persone interessate al mondo apistico affinché possano acquisire un minimo di conoscenza tecnica basilare per poter autonomamente sostenere l'attività di apicoltore nel pieno rispetto delle norme di carattere ambientale e amministrativo. Durante il corso è prevista una visita guidata in apiario con un apicoltore professionista.



**Ai partecipanti del corso sarà rilasciato un Manuale per l'Apicoltore. Il corso è riservato ad un numero massimo di 20 partecipanti.**

**Per avere più informazioni scrivere a:** [info@apitrentine.it](mailto:info@apitrentine.it)

**Programma del corso:** Biologia e morfologia dell'ape, ciclo vita e organizzazione dell'alveare - Attrezzatura apistica e conduzione dell'apiario nelle diverse stagioni - Aspetti veterinari-sanitari. Le patologie che affliggono le api - Qualità del miele attraverso analisi sensoriale.

**Durata complessiva corso:** 12 ore

### Contributo corsi di formazione professionalizzante e in materia di sicurezza

Il Comitato di Gestione dell'Ente Bilaterale Trentino dell'Agricoltura ha deliberato una nuova prestazione a favore delle Imprese.

A fronte degli oneri che l'Azienda agricola sosterrà per la formazione del titolare dell'attività o dei suoi dipendenti operai, inerente l'attività agricola, E.B.T.A. concederà un contributo pari al 50% della spesa sostenuta, con il limite di Euro 50,00 per ogni giornata formativa e per ogni partecipante.

Il modulo lo si può scaricare dal sito [www.ebta.it](http://www.ebta.it)

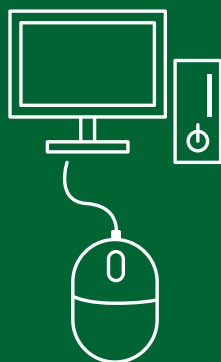


Per più informazioni:  
E.B.T.A. Via Guardini, 63  
38121 TRENTO  
Tel 0461/915547  
email: [cimlag@virgilio.it](mailto:cimlag@virgilio.it)

Ai fini del contenimento della diffusione del virus COVID-19 è obbligatorio per tutti presentarsi con mascherina e tenerla per tutta la durata del corso.

Il corso si terrà nel rispetto delle norme vigenti anti contagio.

**Agricoltura Trentina Servizi si riserva di modificare o annullare i corsi per motivi organizzativi o per mancato raggiungimento del numero minimo di iscritti.**



#### **Possibilità di svolgere in E-learning i seguenti corsi:**

*RSPD DATORE DI LAVORO (solo moduli 1 e 2)*

*LAVORATORE (solo parte generale)*

*HACCP (tutta)*

*AGGIORNAMENTI (tutti tranne antincendio e primo soccorso)*

SPECIALE  
FORMAZIONE

## CONVENZIONE CON SAPI PER L'ATTIVITÀ DI MEDICO COMPETENTE PER LA SORVEGLIANZA SANITARIA



**Sicurezza sul lavoro in agricoltura - L'obbligo di nomina del medico competente è un adempimento del datore di lavoro**

LA **SORVEGLIANZA SANITARIA** È PARTE INTEGRANTE DEL PROCESSO PREVENZIONISTICO E COMPRENDE TUTTE LE FASI E LE ATTIVITÀ FINALIZZATE AL RILASCIO DEL GIUDIZIO DI **IDONEITÀ LAVORATIVA**.

**Quando è obbligatoria la sorveglianza sanitaria?**

La sorveglianza sanitaria è obbligatoria per le imprese che occupano lavoratori in attività per le quali la normativa prevede un controllo sanitario.

- Esposizione al rumore (ipoacusia o sordità è al primo posto tra le malattie professionali)
- Movimentazione manuale dei carichi (danni apparato muscolo scheletrico)
- esposizione a vibrazioni
- esposizione ad agenti chimici (trattamenti fitosanitari), mutageni, agenti biologici ecc

NB. Quando si prenota presso i nostri uffici l'iter di sorveglianza sanitaria **va sempre portato/allegato il DVR in formato pdf in quanto sarà oggetto di valutazione da parte del medico competente.**

Si ricorda che le visite pur rivestendo un costo e un onere ulteriore per le aziende agricole sono **oltre che un obbligo di legge anche una tutela per il datore di lavoro stesso in quanto possono essere elemento aggiuntivo che mette a riparo e consentono di evitare situazioni con possibili contenziosi per malattie professionali e infortuni gravi dovuti allo stato fisico del lavoratore.**

I costi finali per il datore di lavoro sono indicativamente tra i 60 e 140 euro a dipendente in base agli accertamenti diagnostici che il medico riterrà opportuno (spirometria, Audiometria, ecocardiogramma, test per la ricerca stupefacenti, ecc)

A fronte degli oneri che l'impresa sostiene per fare effettuare ai propri dipendenti operai le visite, E.B.T.A. concederà un contributo pari al 50% della spesa sostenuta per ogni singolo lavoratore con un massimo individuale di Euro 50,00.

### Consulenza e assistenza per la stesura del DVR

Il DVR è un documento obbligatorio (secondo l'art. 18 del D.Lgs. 81/08 e s.m.i.) che dimostra l'avvenuta valutazione dei rischi legati all'attività nell'azienda e dev'essere quindi conservato nella sede e consegnato agli organi di controllo in caso di richiesta o ispezione. La principale funzione del DVR aziendale è quella di identificare i rischi per la salute e per la sicurezza connessi al lavoro nell'azienda e a definire gli interventi da attuare per eliminare o ridurre tali rischi.

Per un supporto nella compilazione del documento di valutazione del rischio non esitare a contattarci.

**VENERDÌ 22 OTTOBRE**  
**ALLE ORE 18.00**



ANPA Associazione Nazionale Pensionati Agricoltori di Confagricoltura del Trentino organizza un **incontro informativo** rivolto agli associati:

# **FACCIAMO CHIAREZZA SUI VACCINI**

**PER ARGINARE LA DISINFORMAZIONE SUI  
VACCINI E SULL'EMERGENZA COVID - 19**

**relatore:**

**DR. MICHELE COLLER**

**Alla presenza del Segretario Nazionale ANPA Angelo SANTORI e di Stefania SEGNANA, Assessore alla salute, politiche sociali, disabilità e famiglia della Provincia Autonoma di Trento**

**Presso la Cantina Rotaliana di Mezzolombardo**  
**o**  
**in modalità online**

La **prenotazione è obbligatoria**, è necessario aderire preventivamente attraverso il form di adesione.

**Per maggiori informazioni: Tel. 0461/820677 int. 1; 0461/1730621**  
**nadia.biasioli@confagricolturatn.it**

**GREEN PASS OBBLIGATORIO!**